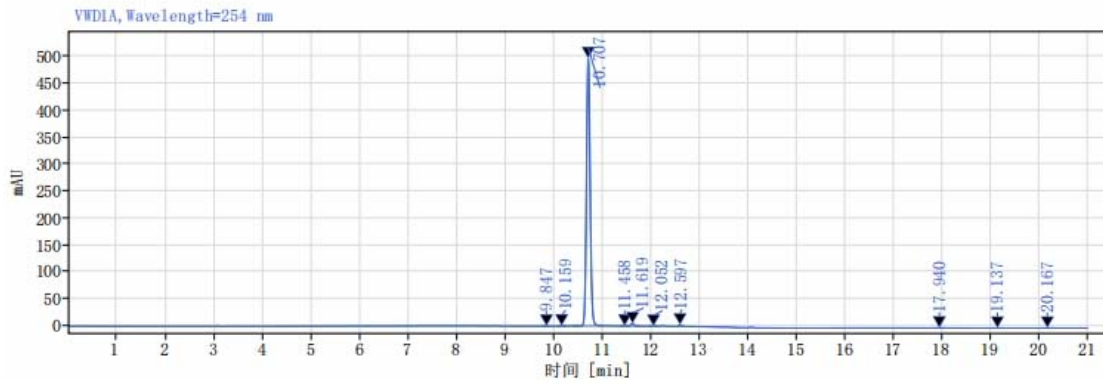


HPLC



信号: VWD1A, Wavelength=254 nm

保留时间 [min]	类型	峰宽 [min]	峰面积	峰高	峰面积%	名称
9.847	MM m	0.17	0.86	0.20	0.03	
10.159	MM m	0.20	2.56	0.51	0.10	
10.707	EM m	0.64	2586.57	496.50	98.39	
11.458	MM m	0.16	0.82	0.22	0.03	
11.619	MM m	0.24	21.49	4.77	0.82	
12.052	MM m	0.19	1.01	0.19	0.04	
12.597	MM m	0.16	9.71	2.74	0.37	
17.940	MM m	0.29	3.15	0.42	0.12	
19.137	MM m	0.28	1.14	0.14	0.04	
20.167	MM m	0.30	1.47	0.17	0.06	
总和			2628.78			

MS

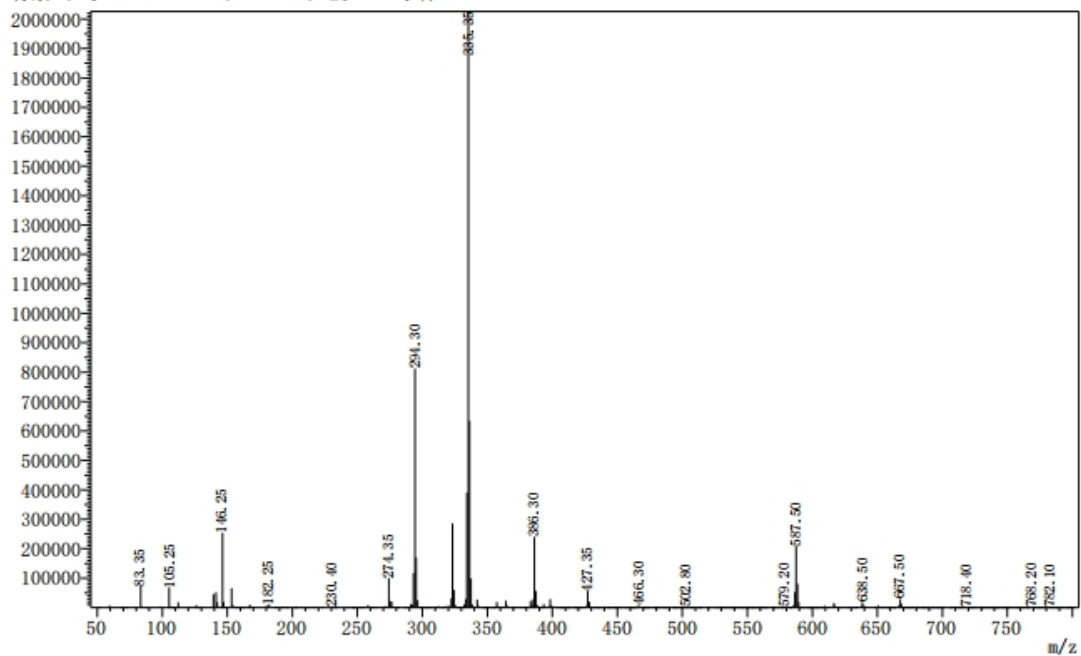
MS谱图

#:1 保留时间:----(扫描号:----)

峰数:605

质谱:平均 8.290-9.490(1659-1899) 基峰:335.35(2025870)

背景:平均 1.630-6.630(327-1327) 段 1 - 事件 1



¹H-NMR

